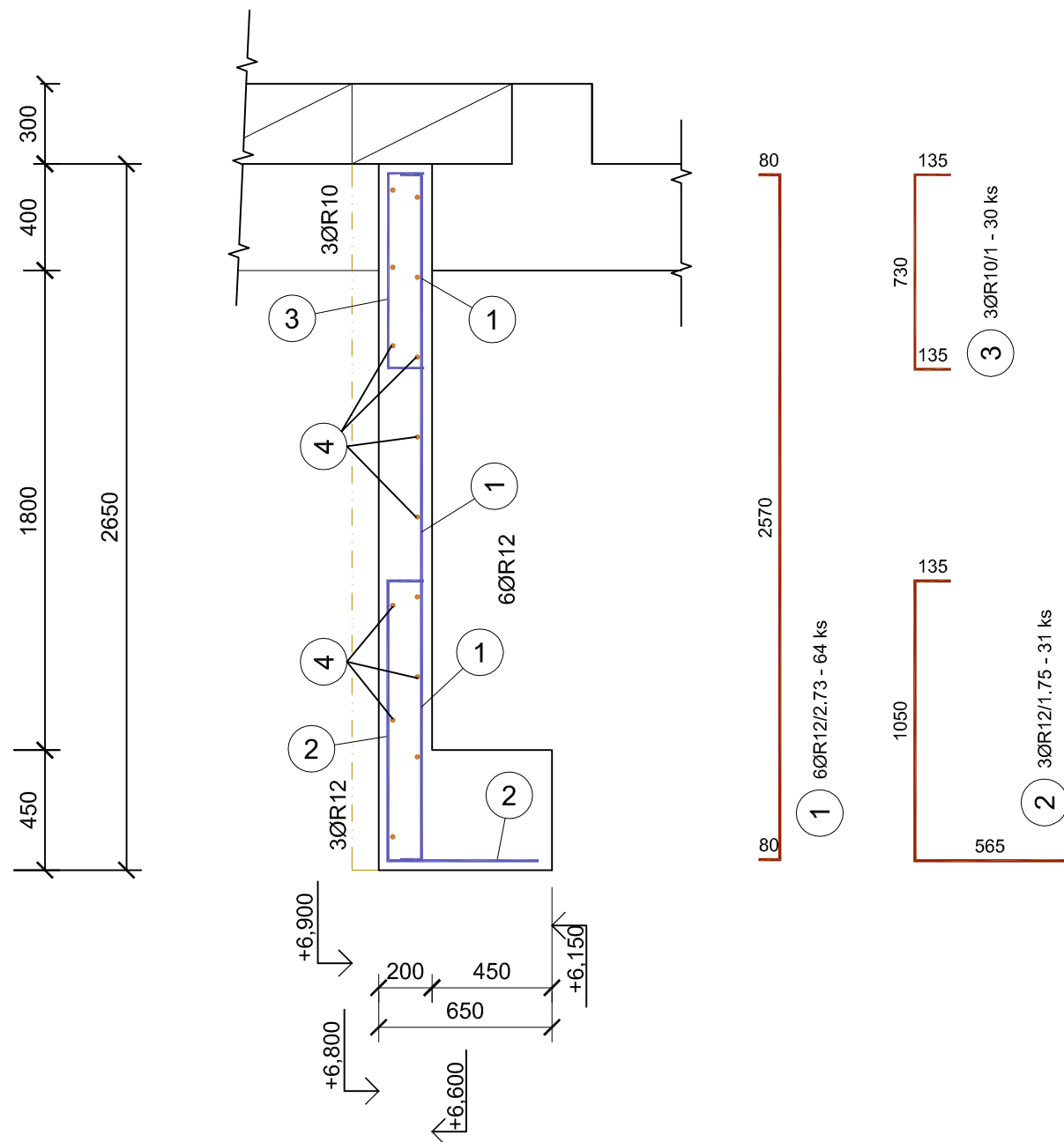


4 3ØR10/9.74 - 14 ks



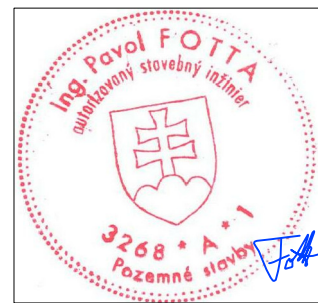
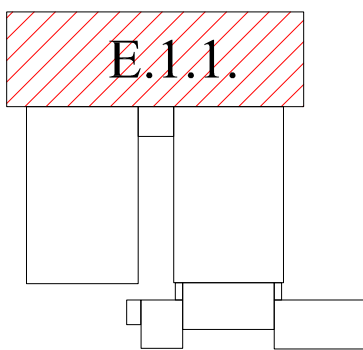
VÝKAZ VÝSTUŽE

Č.P.	Ø	Délka	Počet	Délka [m]	
				10505	
	[mm]	[m]		R10	R12
1	R12	2.73	64		174.720
2	R12	1.75	31		54.250
3	R10	1.00	30	30.000	
4	R10	9.74	14	136.360	
Celková délka [m]				166.360	228.970
Specifická hmotnost [kg/m]				0.617	0.888
Celková hmotnost [kg]				102.644	203.325
Celková hmotnost [kg]				305.969	

Krytie výstuže: 30mm

BETÓN: C 25/30

OCEĽ: 10 505



Odborná pomoc pre prípravu projektov
Kohézneho fondu vo vodnom sektore
EUROPEAID/119497/D.SV/SK



VYPRACOVAL: Ing. J. Cebuliak	ZODPOVEDNÝ PROJEKTANT: Ing. P. Fotta	HLAVNÝ INŽINIER PROJEKTU: Ing. L. Hnidiak
KRAJ: Prešovský	OKRES: Snina	
INVESTOR: Východoslovenská vodárenská spoločnosť a.s., Košice		
STUPEŇ: Projektová dokumentácia pre stavebné povolenie a realizáciu stavby		
STAVBA: STAKČÍN – INTENZIFIKÁCIA ÚPRAVNE VODY		
AKCIA: Starina – úprava vody a zdvojenie prívodného potrubia		
OBJEKT: SO 0201 – Stavebné úpravy objektov I. stupňa úpravy STATIKA		
PRÍLOHA: Výkres výstuže stropnej dosky "D1"		

Enviroline	
s.r.o. KOŠICE	
E-mail: enviroline@enviroline.sk Mobil: 0911 447 791 Tel: 055 / 622 57 05 Fax: 055 / 625 41 52	
ČÍSLO ZÁKAZKY:	PARE:
0810605	
DÁTUM:	
01.2015	
MIERKA:	ČÍSLO PRÍLOHY:
1:25	E.1.2-06